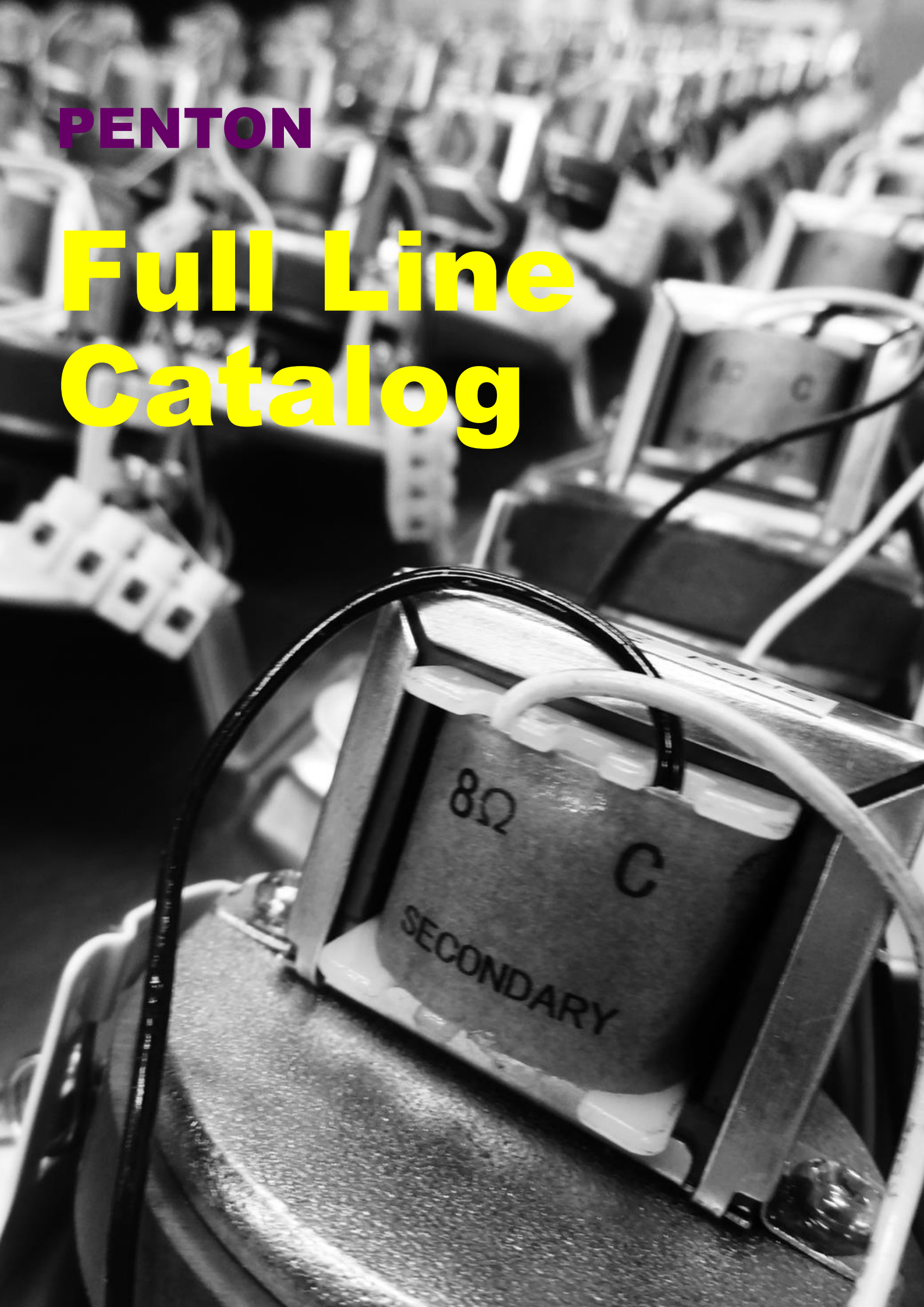


**PENTON**

# Full Line Catalog



- PENTON は商業オーディオ マーケットを構築する製品を多く揃えています。適切な場所へ適切な機材を設置することができます。
- 天井スピーカーのほとんどの製品が奥行きが 140 mm 以下なので天井裏に高さが無い施設でも施工でき、フランジも薄いので意匠を崩すことはありません。
- ハイインピーダンスでありながらローインピーダンス同等の音質での再生ができ、トランスによる挿入損失が少ないため高出力のパワーアンプを使用する必要がありません。
- 耐候性能を持った製品もあります。

## 用途

- 空港・駅・ホテル・ショッピングモール・スタジアム・テーマパーク・文教施設・店舗 BGM・ミュージアムと施設を選びません。

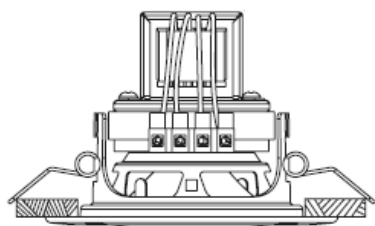


シーリングスピーカー フルレンジスピーカーユニット

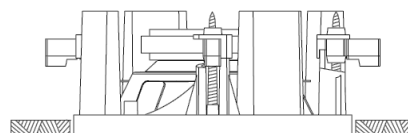


モデル	仕様
<b>RCS/3T</b>	耐候性能：IP21・使用環境：-25℃～70℃・能率：87dB(1m/1W) 周波数特性：100Hz～20kHz・指向角度：180°Conical 100Vタップ：2W/4W/6W 開口寸法：85Φmm・取付方法：パネ挟み込み式 色：白・材質：本体スチール / グリル：スチール 寸法：104(Φ)×85(H)mm・重量：0.49 kg
<b>RCS6/T</b>	耐候性能：IP21・使用環境：-25℃～70℃・能率：95dB(1m/1W) 周波数特性：65Hz～18.5kHz・指向角度：180°Conical 100Vタップ：0.25W/0.75W/3W/6W 開口寸法：190Φmm・取付方法：マウントブラケット式 色：白・材質：本体：スチール / グリル：スチール 寸法：239(Φ)×110(H)mm・重量：1.2 kg
<b>RCS5/TCOAX</b>	耐候性能：IP21・使用環境：-25℃～70℃・能率：91dB(1m/1W) 周波数特性：70Hz～18.5kHz・指向角度：180°Conical 100Vタップ：1.25W/2.5W/5W/10W 開口寸法：160Φmm・取付方法：マウントブラケット式 色：白・材質：本体：スチール / グリル：スチール 寸法：189(Φ)×110(H)mm・重量：1.2 kg・白
<b>PCL5/T</b>	耐候性能：IP21・使用環境：-25℃～70℃・能率83dB(1m/1W) 周波数特性：100Hz～17.5kHz・指向角度：180°Conical 100Vタップ：0.25W/0.75W/1.5W/3W/6W 開口寸法：168Φmm・取付方法：クランプ式 色：白・材質：本体：ABS / グリル：アルミニウム 寸法：203(Φ)×80(H)mm・重量：0.7 kg・白
<b>PCL6/T</b>	耐候性能：IP21・使用環境：-25℃～70℃・能率：82dB(1m/1W) 周波数特性：85Hz～18.5kHz・指向角度：180°Conical 100Vタップ：0.25W/0.75W/1.5W/3W/6W 開口寸法：194Φmm・取付方法：クランプ式 色：白・材質：本体：ABS / グリル：アルミニウム 寸法：234(Φ)×80(H)mm・重量：0.9 kg・白
<b>BCL3/T</b>	耐候性能：IP55・使用環境：-25℃～70℃・能率：89dB(1m/1W) 周波数特性：220Hz～18.5kHz・指向角度：140°Conical 100Vタップ：1.5W/3W/6W 開口寸法：125Φmm・取付方法：パネ挟み込み式 色：白・材質：本体：ABS / グリル：アルミニウム 寸法：139(Φ)×128.5(H)mm・重量：0.78 kg・白

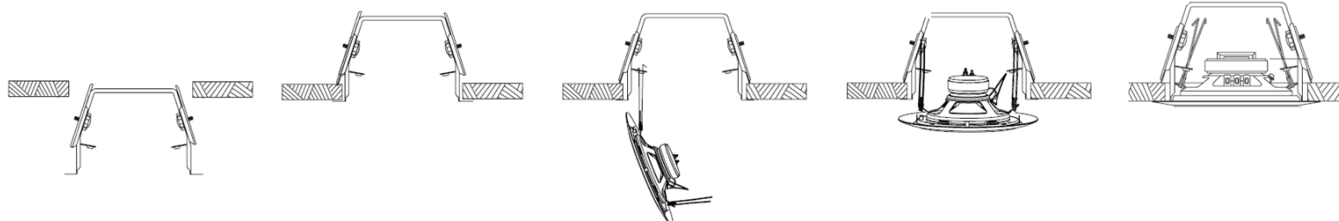
取付方法



パネ挟み込み式  
RCS3/T・BCL3/T



クランプ式  
PCL5/T・PCL6/T



マウントブラケット式  
RCS5/TCOAX

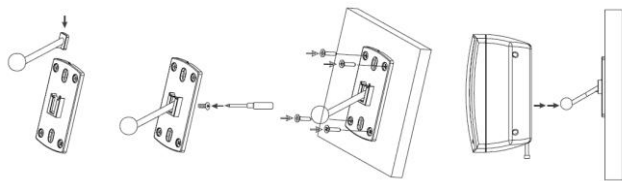
## キャビネットスピーカー



モデル	仕様
<b>JD20</b>	2Way・ローインピーダンス：16Ω・能率：84dB(1m/1W) 周波数特性：63Hz～20kHz・指向角度：180° 出力：20W 取付方法：ウォールブラケット付属(アルミダイキャスト) 色：白 / 黒・材質：本体：ABS / グリル：スチール 寸法：146(W)×229(H)×150(D)mm・重量：1.9 kg
<b>JD20/T</b>	2Way・能率：84dB(1m/1W) 周波数特性：63Hz～20kHz・指向角度：180° 100Vタップ：2.5W/5W/10W/20W 取付方法：ウォールブラケット付属(アルミダイキャスト) 色：白 / 黒・材質：本体：ABS / グリル：スチール 寸法：146(W)×229(H)×150(D)mm・重量：1.9 kg

## 取付方法

ウォールブラケット：JD20・JD20/T



## 球形スピーカー



モデル	仕様
<b>GB15/T</b>	耐候性能：IP33・使用環境：-25℃～70℃・能率：92dB(1m/1W) 周波数特性：180Hz～20kHz・指向角度：H83°×V82° 100Vタップ：2.5W/5W/10W/20W 取付方法：ペンダント式(ワイヤー入) 色：白・材質：本体：ABS / グリル：ABS 寸法：182(Φ)mm・重量：1.4 kg
<b>GB20/T</b>	耐候性能：IP33・使用環境：-25℃～70℃・能率：94dB(1m/1W) 周波数特性：80Hz～18kHz・指向角度：H360°×V180° 100Vタップ：2.5W/5W/10W/20W 取付方法：ペンダント式(ワイヤー入) 色：白・材質：本体：ABS / グリル：ABS 寸法：254(Φ)mm・重量：2.4 kg

## サウンドプロジェクター



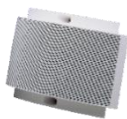
モデル	仕様
<b>CAD20/T</b>	耐候性能：IP66・使用環境：-25℃～70℃・能率：91dB(1m/1W) 周波数特性：110Hz～18kHz・指向角度：180°Conical 100Vタップ：2.5W/5W/10W/20W 取付方法：Uブラケット付属(アルミニウム) 色：白・材質：本体：ABS / グリル：アルミニウム 寸法：138(Φ)×204(D)mm・重量：1.6 kg
<b>CELL20/T</b>	耐候性能：IP66・使用環境：-25℃～70℃・能率：88dB(1m/1W) 周波数特性：110Hz～16kHz・指向角度：180°Conical 100Vタップ：2.5W/5W/10W/20W 取付方法：Uブラケット付属(アルミニウム) 色：白・材質：本体：アルミニウム / グリル：アルミニウム 寸法：140(Φ)×191(D)mm・重量：2.3 kg
<b>CELL10/BT</b>	耐候性能：IP55・使用環境：-25℃～70℃・能率：88dB(1m/1W) 周波数特性：120Hz～18kHz・H120°×V120° 100Vタップ：2.5W/5W/10W/20W 取付方法：ビス止め 色：白・材質：本体：アルミニウム / グリル：アルミニウム 寸法：140(Φ)×191(D)mm・重量：2.3 kg

## ホーンスピーカー



モデル	仕様
<b>PH30/T</b>	耐候性能：IP66・使用環境：-25℃～70℃・能率：103dB(1m/1W) 周波数特性：330Hz～8kHz・指向角度：110°Conical 100V タップ：3.75W/7.5W/15W/30W 取付方法：Uブラケット付属(ステンレス) 色：グレー・材質：本体：ABS 寸法：238(Φ)×287(D)mm・重量：2.3 kg
<b>MSH30/T</b>	耐候性能：IP66・使用環境：-25℃～70℃・能率：99dB(1m/1W) 周波数特性：70Hz～16.5kHz・指向角度：H70°×V110° 100V タップ：3.75W/7.5W/15W/30W 取付方法：Uブラケット付属(アルミニウム) 色：グレー・材質：本体：ABS 寸法：442(W)×260(H)×287.5(D)mm・重量：5.5 kg
<b>PH20A-24</b>	パワードスピーカー 耐候性能：IP66・使用環境：-25℃～70℃・能率：117dB(1m/1W) 周波数特性：250Hz～8kHz・指向角度：110°Conical 取付方法：Uブラケット付属(アルミニウム) 色：グレー・材質：本体：ABS 寸法：203(Φ)×254(D)mm・重量：1.9kg・色：グレー

## ウォールスピーカー



モデル	仕様
<b>PBC6/T</b>	耐候性能：IP21・使用環境：-25℃～70℃・能率：96dB(1m/1W) 周波数特性：160Hz～18kHz・指向角度：180° 100V タップ：0.25W/0.75W/1.5W/3W/6W 取付方法：ビス止め 色：白・材質：本体：ABS / グリル：スチール 寸法：330(W)×240(H)×90(D)mm・重量：1.15 kg
<b>APC4/T</b>	耐候性能：IP21・使用環境：-25℃～70℃・能率：85dB(1m/1W) 指向角度：120Hz～18kHz・指向角度：H205°×V221° 100V タップ：0.5W/1W/2W/4W 取付方法：ビス止め 色：白・材質：本体：ABS / グリル：スチール 寸法：168(W)×116(H)×100(D)mm・重量：1.0 kg・白
<b>APC6/BT</b>	耐候性能：IP21・使用環境：-25℃～70℃・能率：88dB(1m/1W) 周波数特性：110Hz～18kHz・指向角度：H290°×V290° 100V タップ：0.5W/1W/2W/4W 取付方法：ビス止め 色：白・材質：本体：ABS / グリル：スチール 寸法：246(W)×116(H)×100(D)mm・重量：1.3 kg

## アッテネーター



モデル	仕様
<b>VCT25</b>	許容入力：25W@100V・40Hz～20kHz 3dB ステップ 10 段階+OFF 取付方法：ビス止め 色：白・材質：本体：ABS 寸法：84(W)×84(H)×54(D)mm・重量：0.35 kg
<b>VCT80</b>	許容入力：80W@100V・20Hz～20kHz 3dB ステップ 10 段階+OFF 取付方法：ビス止め 色：白・材質：本体：ABS 寸法：87(W)×149(H)×61(D)mm・重量：0.75 kg・白

製品の販売、製品仕様、修理、ご相談のお問い合わせは下記代理店へお問い合わせください。

日本輸入販売代理店

販売代理店

株式会社エムアンドエヌ  
〒103-0007 東京都中央区日本橋浜町 3-8-6  
TEL : 03-6206-2481 FAX : 03-6206-2482  
URL : [www.mnsv.co.jp](http://www.mnsv.co.jp)  
[reception@mnsv.co.jp](mailto:reception@mnsv.co.jp)

※このカタログは 2017 年 4 月 1 日現在のものです。

※仕様・外観は予告なく変更することがあります。予めご了承ください。